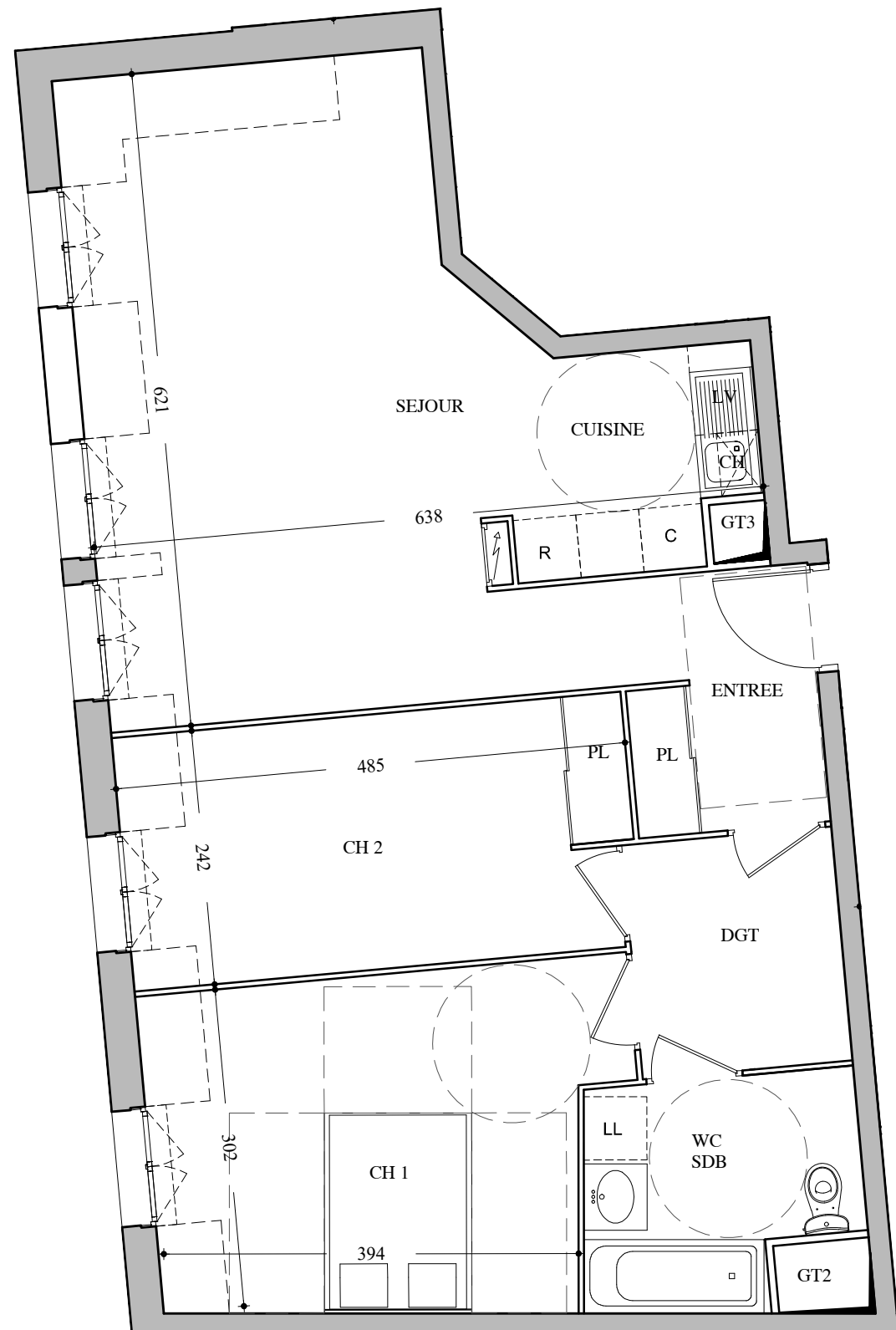
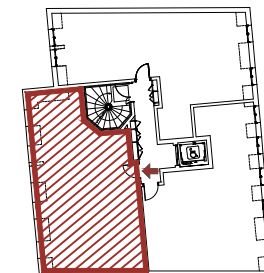


# VILLAS d'HALLEFORT

MAISONS-ALFORT

20-24 RUE BOURGELAT ET 7 RUE CHABERT  
94700 MAISONS-ALFORT

BATIMENT n°2  
R+3+C  
Appartement 2403  
3 pièces



← **2403 - B2**

ENTREE	3.85 m <sup>2</sup>
SEJOUR/CUISINE	26.81 m <sup>2</sup>
SDB/WC	5.23 m <sup>2</sup>
DGT	4.45 m <sup>2</sup>
CH1	12.48 m <sup>2</sup>
CH2	10.73 m <sup>2</sup>

<b>SURF. HABITABLE TOTALE</b>	<b>63.55 m<sup>2</sup></b>
SURFACE INFEIREURE A 1,80 M	4.96 m <sup>2</sup>

<b>TOTAL DES SURFACES</b>	<b>68.51 m<sup>2</sup></b>
---------------------------	----------------------------

Fenêtre	Tableau électrique	C Cuisine
Porte-fenêtre	PL Placard	LV Lave vaisselle
Gaine technique	--- Limite H<180 cm	LL Lave linge
Faux plafonds, soffite	CH Chaudière	R Réfrigérateur
	B Ballon	

DATE: JUILLET 2021

INDICE:



BONTEMPI  
Architecture



Des modifications sont susceptibles d'être apportées à ce plan en fonction des nécessités techniques et administratives de la réalisation, tant en ce qui concerne les dimensions libres que les équipements et les réseaux divers, les appareillages sanitaires et électriques. Il est admis une tolérance de 5% par rapport à la surface habitable globale du logement. Les retombées, soffites, faux plafonds ainsi que l'emplacement des sanitaires ne sont pas tous figurés ou le sont à titre indicatif.